



Sociedad Portuaria
Buenaventura

Gestión Ambiental en SPB



**TODOS PODEMOS
CONTRIBUIR**
PARA QUE NUESTRO ENTORNO
SEA CADA VEZ MAS VERDE



**Sociedad Portuaria
Buenaventura**
EL ALIADO DE LA COMPETITIVIDAD

CRÉDITOS

Dirección General: Myriam Mosquera Mosquera -
Jefe de SST y MA

Coordinación y Edición: Yaely Lemus Buenaños,
Coordinación de Comunicaciones

Diseño y artes finales: Claudia Mendoza A.

Ilustraciones: Claudia Mendoza A.,
www.freepik.com

Impresión: Imágenes Gráficas BIC S.A.S.
Cali- Colombia
Marzo de 2021

Con el fin de mitigar, prevenir, compensar y controlar los impactos identificados en el Terminal Marítimo, la Sociedad Portuaria Regional de Buenaventura posee un Plan de Manejo Ambiental, y quiere compartirlo con la comunidad, para que todos seamos cuidadores de nuestro medio ambiente y de los recursos que nos regala la naturaleza, para así tener una mejor calidad de vida.



CONSERVACIÓN DE FLORA Y FAUNA

La Región del Pacífico Colombiano es la zona de mayor biodiversidad y densidad pluviométrica del país. Las especies de fauna marina más reconocidas en el Pacífico Colombiano son la gran variedad de peces, ballenas jorobadas, tortugas, tiburón martillo, piangua y camarón entre otros.

En cuanto a la flora, las especies más reconocidas son los manglares y las algas marinas entre otras.

La flora y la fauna marina hacen parte del ecosistema portuario de la SPB. Ayudemos a conservarlos con las siguientes prácticas:

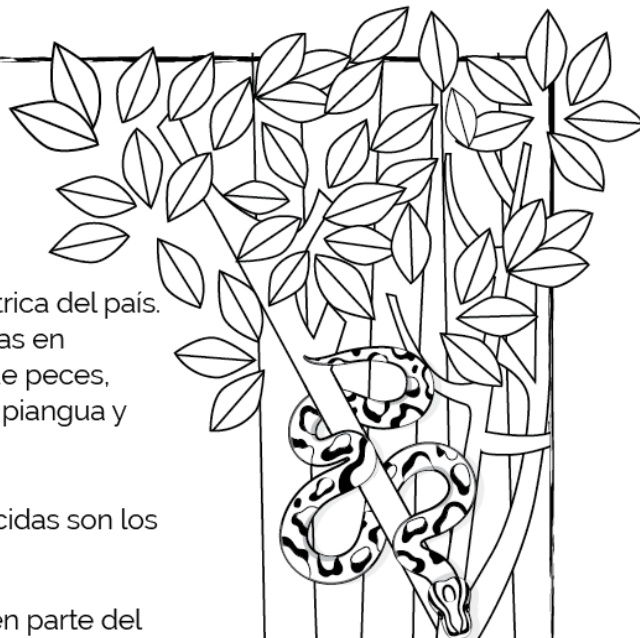
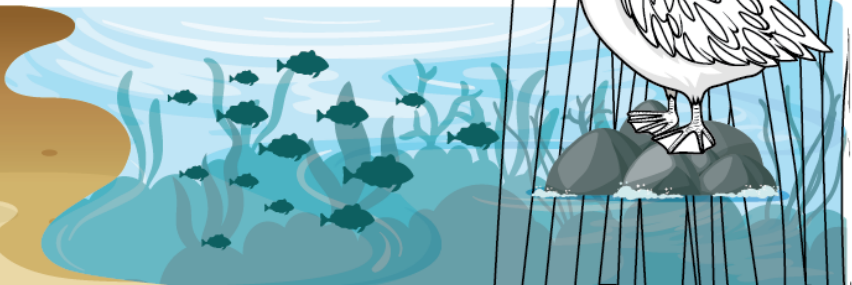
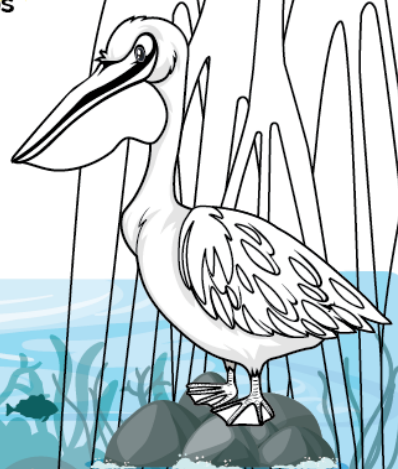
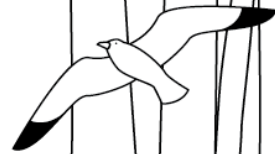
No arrojes residuos al mar ni en el suelo

No captures las especies que se encuentran en los alrededores como aves, reptiles, peces y plantas.

Ayuda a cuidar las playas

Usa menos productos plásticos

Siembra un árbol



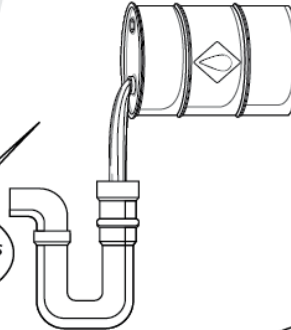
USO ADECUADO Y RACIONAL DEL AGUA Y LA ENERGÍA

En la SPB, hacemos uso adecuado del agua y la energía con las siguientes acciones que debemos poner en práctica, también en nuestros hogares.

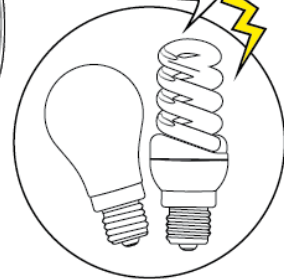
Apaga los equipos de computo si ya has terminado tus actividades



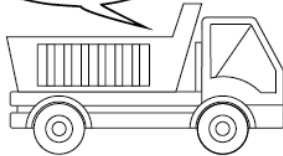
No desechar aceite ni solventes por la cañería



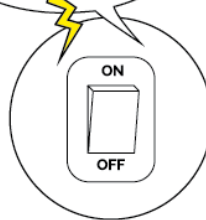
Usa bombillas ahorradoras de energía



Apaga y/o desconecta los equipos, vehículos y máquinas que no estén en uso



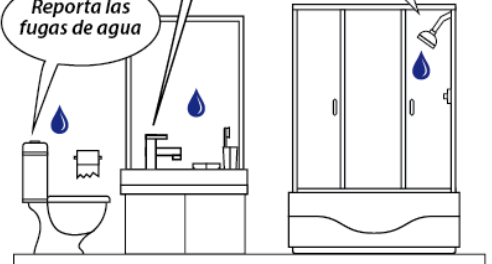
Apaga las luces al salir de las oficinas o de las habitaciones.



Optimiza el agua al lavarte los dientes y las manos

Dúchate rápido y cierra la llave mientras te enjabonas

Reporta las fugas de agua



Cierra bien las llaves, no las dejes goteando

Cocina preferiblemente con gas

Reutiliza el agua de la lavadora



Apaga el ventilador o el aire acondicionado, si no estás haciendo uso del espacio



Y tú, qué acciones realizas... ?

Colorea los dibujos mientras aprendes...



MANEJO DE RESIDUOS

Para ayudar a conservar el Medio Ambiente debemos realizar un adecuado uso de los residuos que se generan en los frentes de trabajo, y en cada uno de nuestros hogares.

De esta forma tendremos un medio ambiente agradable, y libre de contaminación en los recintos portuarios de la SPB, las calles de la ciudad, ríos, mares y playas del Distrito de Buenaventura.

Se puede lograr si ponemos en práctica las **TRES R**

REDUCIR

Evitar o minimizar la producción de residuos, usando racional y eficientemente los recursos en nuestras actividades.



REUTILIZAR

Es devolver a los residuos su potencial de utilización en su función original o en alguna relacionada, sin requerir procesos adicionales de transformación.



RECICLAR

Es recuperar aquellos residuos que mediante su reincorporación como materia prima o insumos sirven para la fabricación de nuevos productos.



RESIDUOS APROVECHABLES

Plástico
Cartón
Vidrio
Papel
Metales

RESIDUOS ORGÁNICOS APROVECHABLES

Restos de comida

Desechos agrícolas

RESIDUOS NO APROVECHABLES

Papel higiénico
Servilletas
Papeles y cartones contaminados con comida
Papeles metalizados

En tu comunidad recuerda:

- ☑ Sacar la basura a la calle sólo en el horario que pasa el vehículo recolector
- ☑ Depositar los residuos en los recipientes y canecas habilitadas para su recolección



Encuentra estas palabras en la Sopa de Letras

R	E	C	I	C	L	A	R	U	G	F	I	A
E	A	C	U	I	D	A	R	S	L	E	I	N
S	T	N	D	E	R	S	D	O	R	P	S	A
I	C	S	U	B	D	Z	R	U	M	U	R	T
D	A	B	M	H	F	A	J	I	C	S	D	U
U	N	E	R	A	Z	I	L	I	T	U	E	R
O	I	U	E	S	D	A	N	O	I	L	G	A
S	E	F	D	R	I	T	G	Y	E	U	T	L
R	D	L	U	E	N	E	N	E	R	G	I	A
A	H	J	C	R	A	N	E	T	R	U	M	S
T	M	N	I	O	S	A	U	G	A	S	O	R
T	M	N	R	Z	E	L	A	R	U	T	A	N
A	N	U	A	F	T	P	A	P	E	L	E	S

- RECICLAR
- CUIDAR
- LIMPIA
- REUTILIZAR
- PLANETA
- RESIDUOS
- ENERGIA
- AGUA
- REDUCIR
- TIERRA
- PAPEL
- FLORA
- SIEMBRA
- NATURAL

más AHORRO menos PLÁSTICO

Llevando tu bolsa reutilizable al mercado, reduces el consumo de plástico y contribuyes a la conservación del medio ambiente.



Sigue la ruta para encontrar los desechos que van en cada tarro de basura, según su color



PROGRAMAS POSCONSUMO DE RESIDUOS ESPECIALES GENERADOS EN LA SPB

Los residuos especiales deben devolverse a sus productores (que son los fabricantes o importadores del producto), a través de los Programas Posconsumo de Residuos aprobados por la Autoridad Nacional de Licencias Ambientales ANLA, para que sus materiales sean correctamente gestionados y no generen impactos a la salud y al ambiente.

En la SPB disponemos de estos residuos en los sitios asignados para tal fin.

Así mismo, se consideran residuos o desechos peligrosos los envases, empaques y embalajes que hayan estado en contacto con ellos.

Los residuos especiales se clasifican en:

PELIGROSOS

RESIDUOS HOSPITALARIOS



RESIDUOS FERROSOS



Para los recipientes que han contenido sustancias peligrosas se deben considerar las especificaciones de disposición establecidas en la hoja de seguridad (según SGA y el Código IMDG).



RESIDUOS DE PILAS
Contamos con recipientes de recolección del programa "Pilas con el ambiente".

RESIDUOS DE BOMBILLOS Y LUMINARIAS



PROGRAMAS POSCONSUMO DE RESIDUOS ESPECIALES GENERADOS EN LA SPB



RESIDUOS DE BATERIAS, PLOMO Y ACIDOS

Por su composición, deben ser manipuladas de manera correcta y garantizar su adecuado almacenamiento.

Son consideradas peligrosas porque su composición involucra ácido sulfúrico y plomo, elementos que pueden causar afectaciones a la salud humana y al ambiente.

De acuerdo a resolución, la forma de realizar el acopio de baterías es en un lugar cubierto para evitar filtración de agua.

RESIDUOS DE LLANTAS

Las llantas usadas no son consideradas en Colombia como un residuo peligroso, sin embargo, requieren ser devueltas a los productores para favorecer el reciclaje, aprovechamiento como agregado asfáltico o el reencauche, así como evitar que sean quemadas en espacios a cielo abierto y como combustible en actividades informales.

Acopio correcto:

Tener medidas de seguridad frente a incendios,

Almacenar las llantas de forma ordenada, en sitios cubiertos (no a la intemperie),



Una vez se generen estos y otros residuos como: *oleosos, llantas, baterías de los vehículos, mangueras hidráulicas, filtros y luminarias*, deben ser entregados para su disposición final a una empresa certificada por las Autoridades Ambientales.

ESTÁ PROHIBIDO DEPOSITARLOS EN LOS RECIPIENTES DE LOS RESIDUOS ORDINARIOS

MANEJO ADECUADO DE RESIDUOS POR ENFERMEDADES INFECTOCONTAGIOSAS

Para el manejo de los residuos sólidos en el estado de emergencia, generados por COVID-19, en la SPB adoptamos los lineamientos y medidas de bioseguridad establecidas por el gobierno nacional.

Como lo establece la resolución 2184 de 2019, en la bolsa o recipiente negro junto a los no aprovechables, también deberán disponerse los residuos covid-19 como tapabocas, guantes, entre otros.

En nuestras instalaciones contamos con los puntos ecológicos para desechar estos residuos.

Recuerda que debes ser consciente de la buena disposición final de estos elementos, tanto en tu hogar como en tu lugar de trabajo, es responsabilidad de todos. ¡Juntos nos cuidamos!



PREVENCIÓN DEL TRÁFICO Y USO INDEBIDO DE FAUNA ASOCIADA A LA OPERACIÓN PORTUARIA

El tráfico de fauna silvestre es la extracción de un animal silvestre, vivo, de su hábitat, para que sea una mascota.

También se considera tráfico la extracción de este tipo de animales para comercializar o consumir su carne.

El Pacífico Colombiano y nuestro ecosistema portuario es rico en las siguientes especies: aves, tortugas, peces, iguanas, serpientes, cangrejos, cachalotes, camarones, tiburones y ballena jorobada.

La tenencia de fauna silvestre está prevista en el Código de Policía de Colombia, como una conducta no adecuada frente a la conservación de nuestros recursos naturales, razón por la cual no se dan permisos de tenencia ni comercialización de animales vivos.



**Reporta el tráfico y uso indebido de
fauna, a las Autoridades Ambientales**

NUESTROS VALORES

TODOS PODEMOS CONTRIBUIR

PARA QUE NUESTRO ENTORNO SEA CADA VEZ MAS VERDE



Ahorra, reutiliza y recicla papel.

- Dale vuelta a la hoja.
- Imprime solo lo necesario.
- Sepáralo en los recipientes adecuados.



Disminuye el uso de combustibles.
Usa tu bicicleta o camina...
Así reduces la contaminación atmosférica y mejoras tu salud

CONOCE LAS OPERACIONES QUE REALIZA LA SPB EN CUMPLIMIENTO DEL PLAN DE MANEJO AMBIENTAL

En el marco de las operaciones generales se llevan a cabo operaciones de contenedores, graneles sólidos, líquidos y carga suelta, estas son nuestras principales medidas para proteger al medio ambiente:

- Manejo integral de los residuos que se generan en las operaciones
- Control de la calidad del aire
- Control de vertimientos
- Recolección de residuos
- Ejecución actividades del Plan de Gestión del Riesgo y Desastres



OBRAS CIVILES

En la ejecución de las obras civiles en la SPB estas son nuestras principales medidas para proteger al medio ambiente.

- Encerramiento y señalización de la obra
- Cubrimiento con carpas a materiales de la obra
- Uso de vehículos carpados
- Manejo de residuos ordinarios en recipientes plásticos.
- Disposición de escombros
- Reducción de la emisión de material particulado
- Reducción de niveles de ruidos
- Prevención y control de derrames de hidrocarburos.
- Capacitación a trabajadores.



OPERACIONES DE CARBÓN

Las operaciones de carbón en la SPB se realizan en las instalaciones de Muelle 14 mediante equipo con bandas transportadoras encapsuladas "Shiploader" estas son nuestras principales medidas para proteger al medio ambiente.

- Instalación de barreras para confinamiento de carbón
- Acondicionamiento de pantallas para evitar emisiones atmosféricas
- Barrido y recolección de residuos de carbón
- Carpado de pilas de carbón
- Rociado de vías
- Manejo de residuos ordinarios
- Lavado de llantas de los vehículos
- Carpado de vehículos
- Revisión tecnomecánico de los vehículos de la operación
- Instalación de lona entre barco y aproche
- Mantenimiento de sedimentadores
- Capacitación a trabajadores



DRAGADO

La campaña de dragado de mantenimiento o relimpia se realiza con el objetivo de retirar la sedimentación de las franjas operativas y dársena de maniobras del terminal marítimo de la SPB. Así cuidamos el medio ambiente.

- Se prohíbe vertimiento de residuos sólidos y líquidos al mar
- Se prohíbe realizar quemas a cielo abierto
- Se evitan golpes sobre los taludes submarinos
- Se evitan derrame de combustibles al mar
- Se prohíben actividades recreativas y de pesca
- Se realiza la disposición final del material dragado en el sitio especificado mar afuera, autorizado por la Autoridad Nacional de Licencias Ambientales ANLA
- Se realiza supervisión ambiental

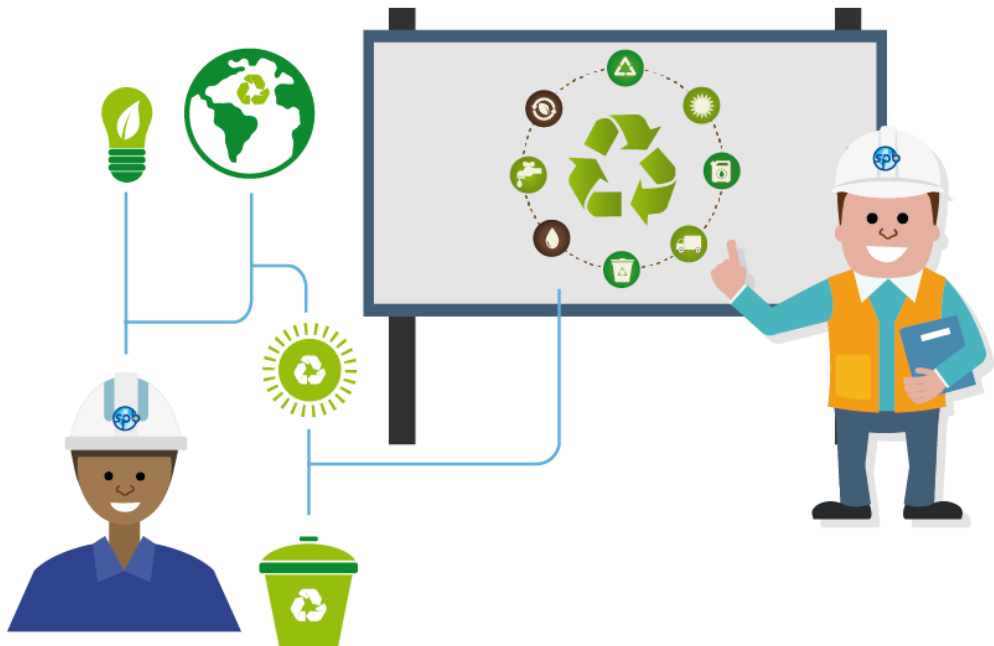


GESTIÓN SOCIAL

En la SPB, se realiza la Gestión Social mediante programas de información y participación comunitaria.

Conoce las principales actividades que realizamos:

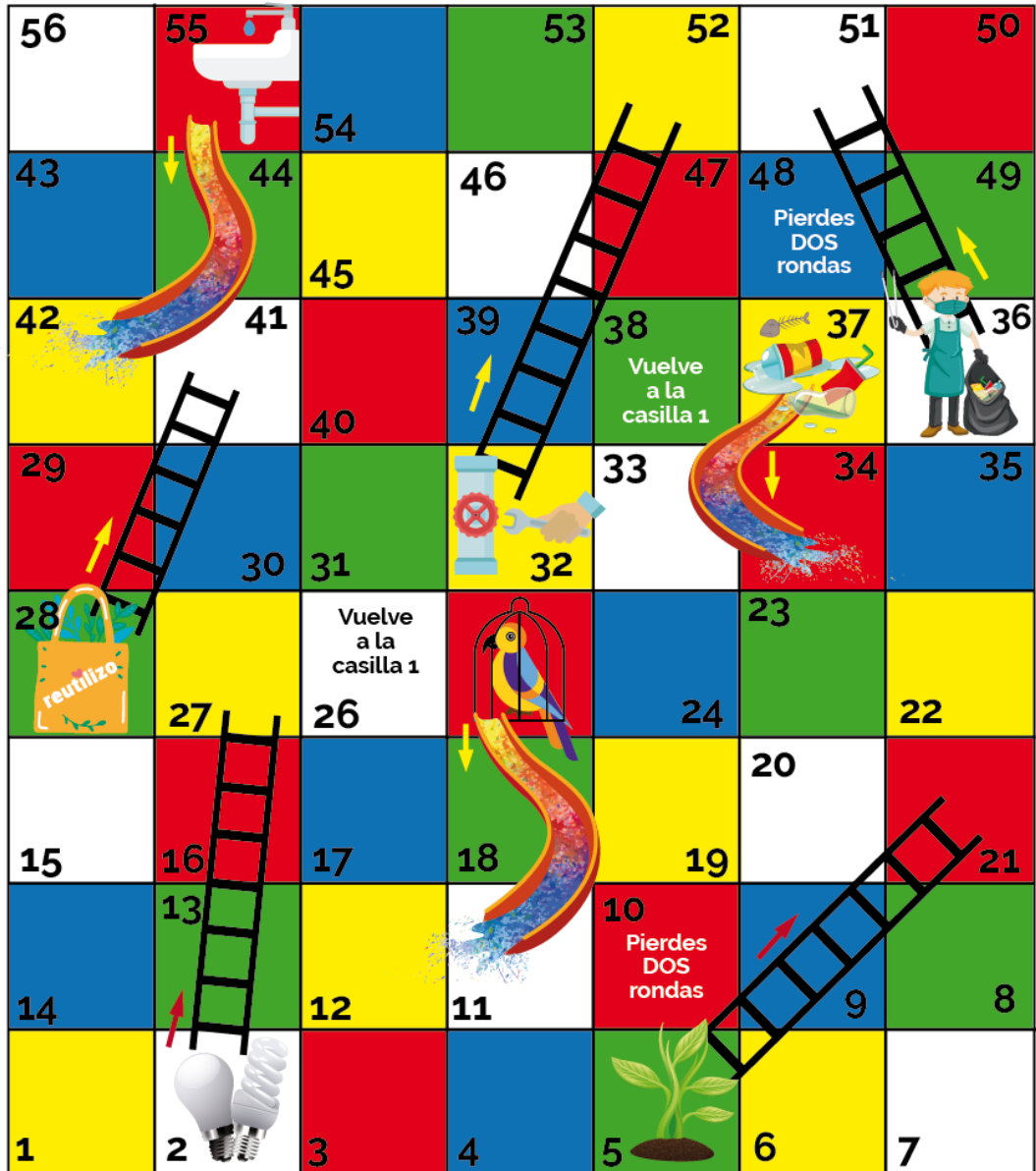
- Reuniones interinstitucionales con entidades de la comunidad: Dirección Técnica Ambiental, EPA, Cámara de Comercio, CVC
- Informar a la comunidad sobre los proyectos que se desarrollan en la compañía.
- Atención de quejas y reclamos de la comunidad asociadas al medio ambiente portuario.
- Desarrollar actividades de educación ambiental con las Comunidades.
- Desarrollar actividades de educación ambiental con los trabajadores de SPB y usuarios del Terminal Marítimo de SPB



RUTA DEL MEDIO AMBIENTE

Juega con un solo dado. Invita a varias personas para participar. Inicia el jugador que saque el puntaje mas alto.

Sigue las instrucciones de la ruta. Gana el jugador que llegue primero al final.





Sociedad Portuaria
Buenaventura
EL ALIADO DE LA COMPETITIVIDAD

Buenaventura

Avenida Portuaria Edificio Administración

PBX: (57 2) 241 0700 al 09

Fax: (57 2) 242 2700 / 242 2043



**TODOS PODEMOS
CONTRIBUIR**

PARA QUE NUESTRO ENTORNO
SEA CADA VEZ MAS VERDE

www.sprbun.com



@puerto_SPB



@Sociedad Portuaria
Regional de Buenaventura